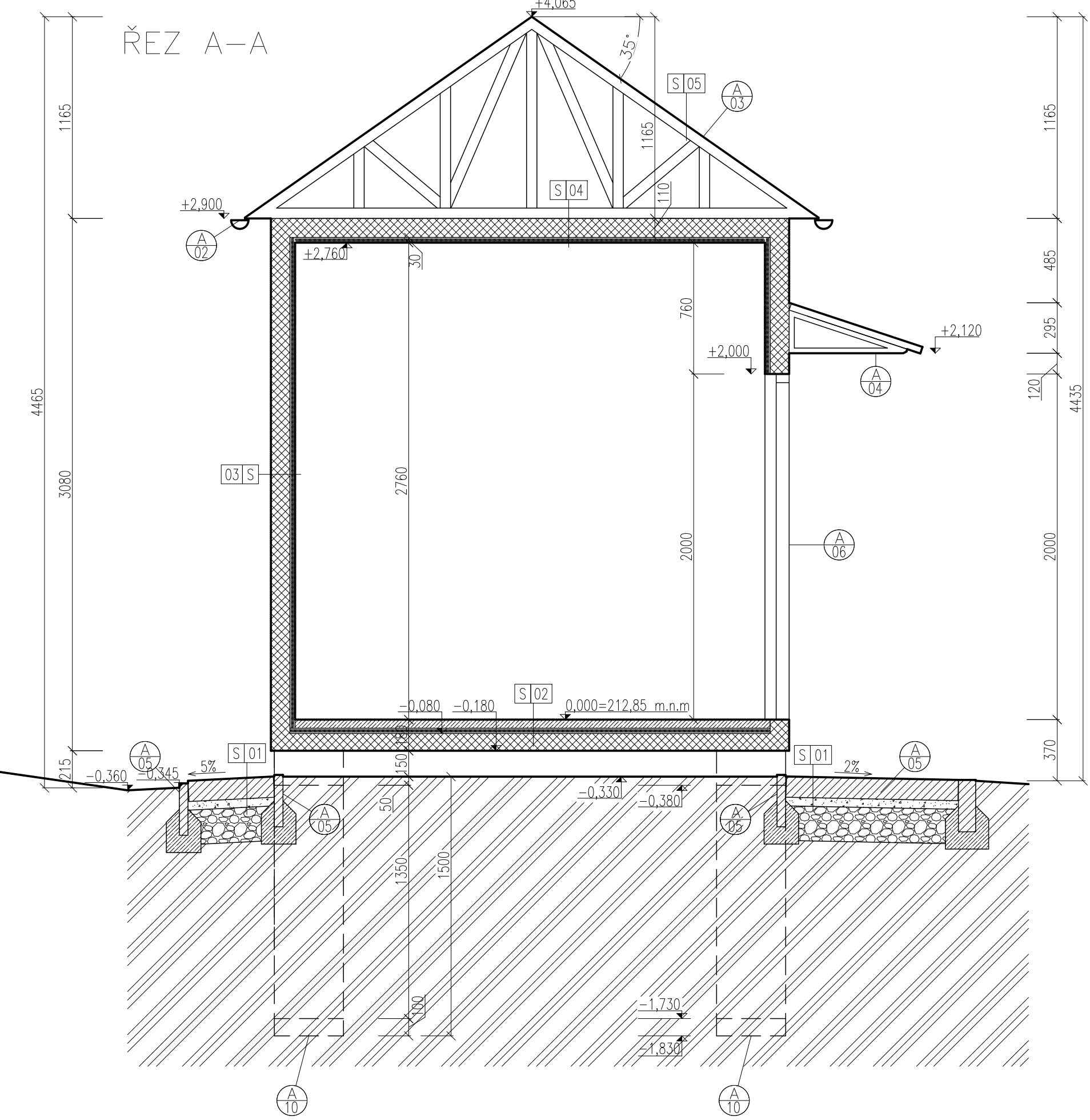


Pohledy  
1:25



LEGENDA SKLADEB

- S 01 OKAPOVÝ CHODNÍK**
- BETONOVÁ DLAŽBA 1000x500 TL 120 mm VE SPÁDU 5%
  - ŠTĚRKOVÝ PODSYP – KAMENIVO FRAKCE 4–8 mm, TL 50 mm
  - HUTNĚNÝ ŠTĚRKOVÝ PODSYP – KAMENIVO FRAKCE 0–32 mm TL 200 mm
  - ROSTLÝ TERÉN
- S 02 SKLADBA PODLAHY**
- PROTISKLUZNÁ PVC PODLAHOVINA
  - BETONOVÁ MAZANINA TL 40 mm, VÝZTUŽENA SÍŤ Q257
  - TEPELNÁ IZOLACE EPS 150 S TL 30 mm
  - PODLAHOVÁ DESKA Z LEHČENÝ BETON LC 20/25,
  - VÝZTUŽ BETONÁRSKÉ SÍŤE B ST 500 TL 100 mm
- S 03 SKLADBA STĚNY**
- NÁSTŘIKOVÁ OMÍTKA ZRNITOSTI 0/2 mm
  - LEHČENÝ BETON LC 20/25, VÝZTUŽ BETONÁRSKÉ SÍŤE B ST 500 TL 110 mm
  - TEPELNÁ IZOLACE Z MINERÁLNÍ VLNY TL 30 mm, LEPENÁ
  - OMYVATELNÝ AKRYLATOVÁ BARVA
- S 04 STROPNÍ KONSTRUKCE**
- DŘEVĚNÝ VAZNIK
  - PAROZÁBRANA– MODIFIKOVANÝ ASFALTOVÝ PÁS TL 4 mm
  - LEHČENÝ BETON LC 20/25, VÝZTUŽ BETONÁRSKÉ SÍŤE B ST 500 TL 110 mm
  - TEPELNÁ IZOLACE Z MINERÁLNÍ VLNY TL 30 mm, LEPENÁ
  - OMYVATELNÝ AKRYLATOVÁ BARVA
- S 05 SKLADBA STŘECHY**
- BITUMENOVÝ ŠINDEL
  - ZÁKLOP Z PRKEN TL 22 mm
  - KONTRALATE 40x60 mm
  - DŘEVĚNÝ SBĚJENÝ VAZNIK
  - TEPELNÁ IZOLACE Z MINERÁLNÍ VLNY TL 30 mm, LEPENÁ
  - OMYVATELNÝ AKRYLATOVÁ BARVA
- S 06 PŘÍSTUPOVÝ CHODNÍK**
- BETONOVÁ DLAŽBA 1000x1000 TL 120 mm VE SPÁDU 2%
  - ŠTĚRKOVÝ PODSYP – KAMENIVO FRAKCE 4–8 mm, TL 50 mm
  - HUTNĚNÝ ŠTĚRKOVÝ PODSYP – KAMENIVO FRAKCE 0–32 mm TL 200 mm
  - ROSTLÝ TERÉN

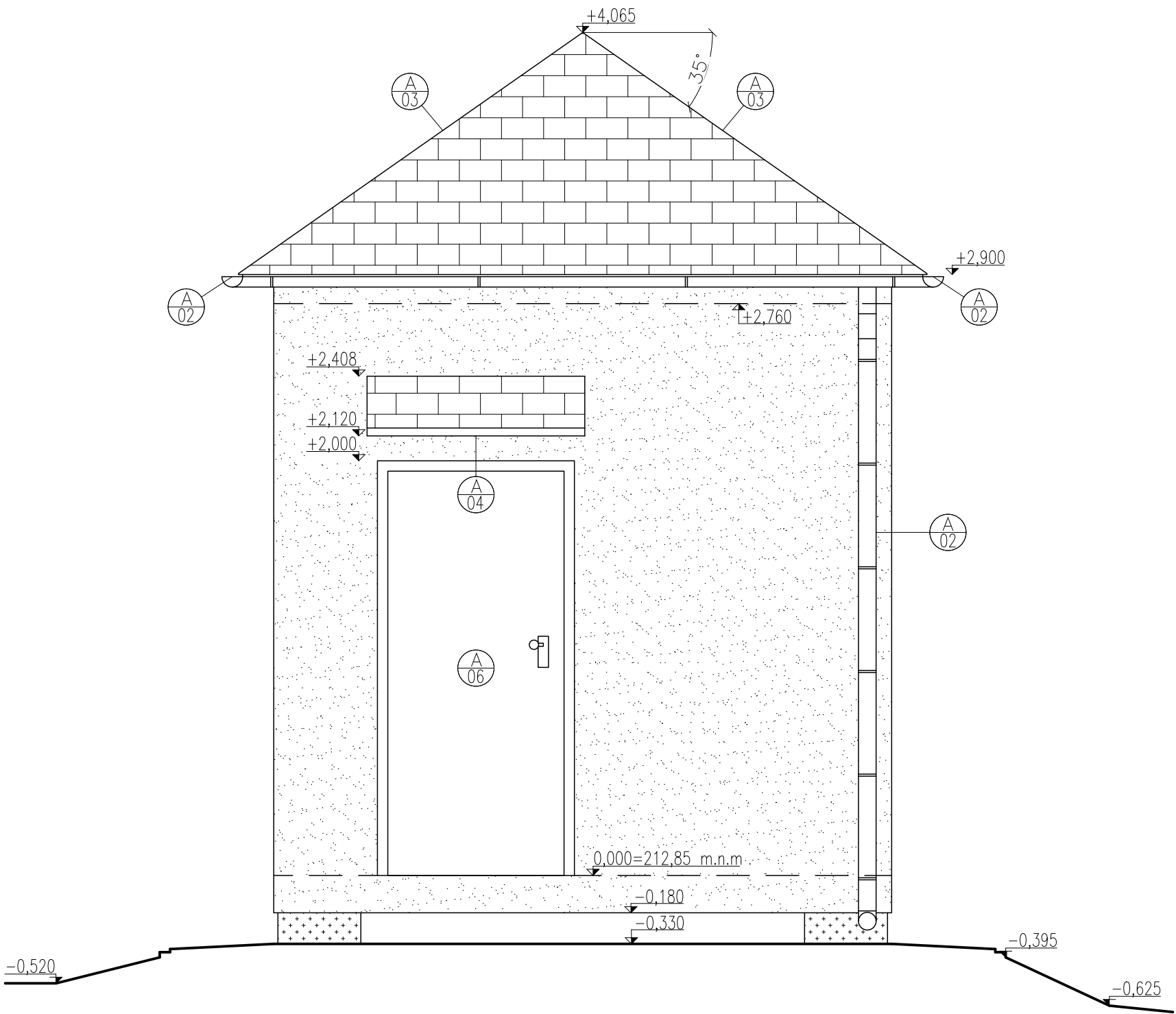
LEGENDA MATERIÁLŮ

- LEHČENÝ BETON LC 20/25, VÝZTUŽ BETONÁRSKÉ SÍŤE B ST 500
- TEPELNÁ IZOLACE – MINERÁLNÍ VLNĚ /EPS 150S
- PROSTÝ BETON C20/25
- PREFABRIKOVANÉ PRVKY – OBRUBNÍK, BETONOVÁ DLAŽBA
- ŠTĚRKOVÝ PODSYP – KAMENIVO FRAKCE 4–8 mm, TL 50 mm
- HUTNĚNÝ ŠTĚRKOVÝ PODSYP – KAMENIVO FRAKCE 0–32 mm
- ROSTLÝ TERÉN
- BITUMENOVÝ ŠINDEL – BARVA ČERVENOHNĚDÁ
- NÁSTŘIKOVÁ OMÍTKA ZRNITOSTI 0/2 mm – BARVA – RAL 7004
- ŠTĚRKOVÝ PODSYP – KAMENIVO FRAKCE 4–8 mm, TL 50 mm
- HUTNĚNÝ ŠTĚRKOVÝ PODSYP – KAMENIVO FRAKCE 0–32 mm TL 200 mm
- ROSTLÝ TERÉN

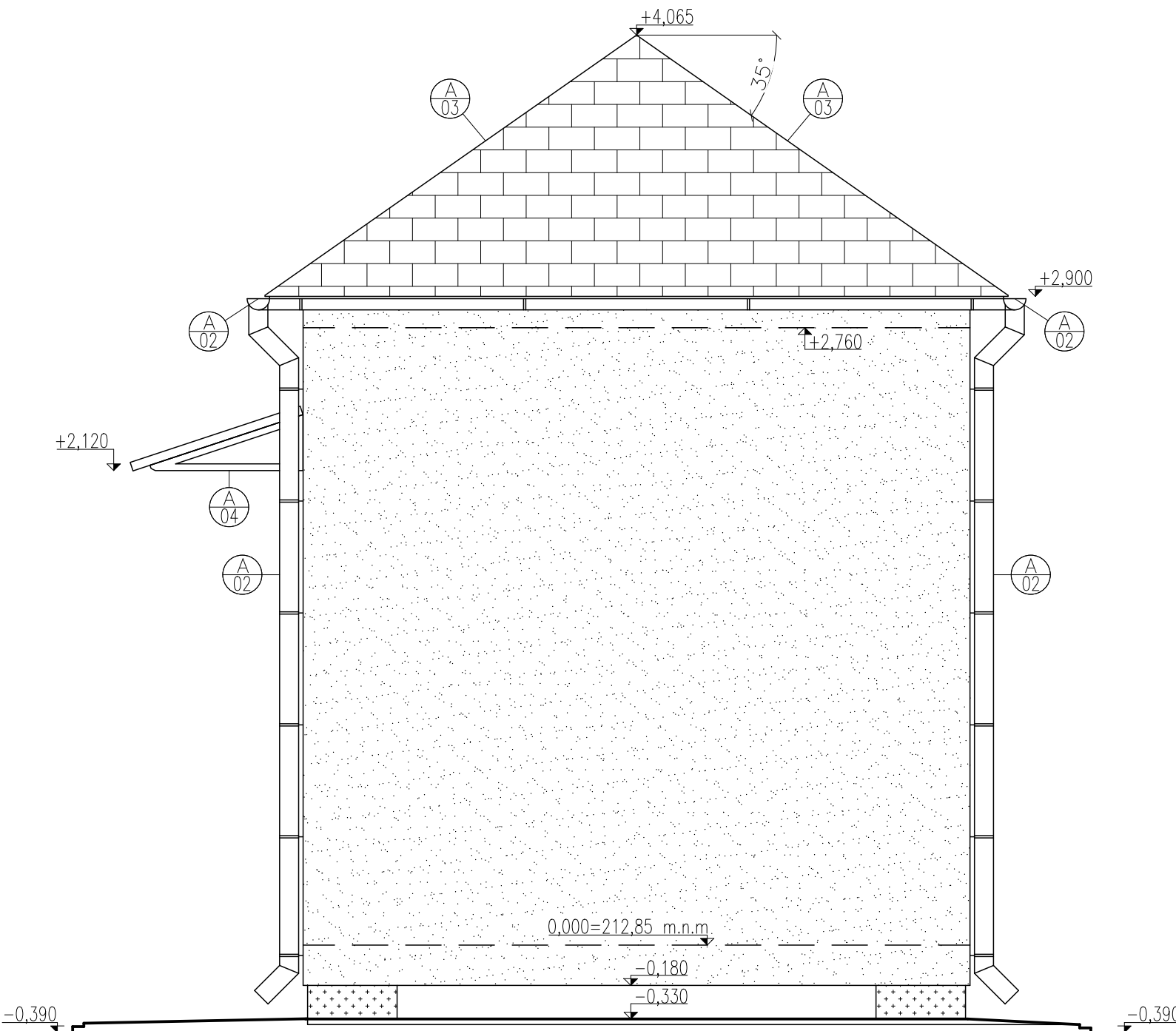
LEGENDA SPECIFIKACÍ

- DEŠŤOVÝ SVOD Ø100 mm, LAKOVANÝ POZINKOVANÝ PLECH TL 0,55 mm
- DEŠŤOVÝ ŽLAB, LAKOVANÝ POZINKOVANÝ PLECH TL 0,55 mm
- STŘEŠNÍ KONSTRUKCE ZE SBĚJENÝCH VAZNIKŮ – DODAVATEL KONSTRUKCE ZPRACUJE VÝROBNÍ DOKUMENTACI
- DŘEVĚNÁ STŘÍŠKA NAD VSTUPEM – DODAVATEL KONSTRUKCE ZPRACUJE VÝROBNÍ DOKUMENTACI
- BETONOVÝ OBRUBNÍK 50x300 mm, S OBETONOVANOU PATOU Z PROSTÉHO BETONU
- VSTUPNÍ DVEŘE PLNĚ, PRAVĚ – TŘÍDA ODOLNOSTI min. P1A dle ČSN 356 – KOVÁNÍ TŘÍDA BEZPEČNOSTI 3, CYLINDRICKÁ VLOŽKA TŘÍDA BEZPEČNOSTI 3
- VSTUPNÍ DVEŘE PLNĚ, PRAVĚ 850x2000 mm – KOVÁNÍ TŘÍDA BEZPEČNOSTI 3, CYLINDRICKÁ VLOŽKA TŘÍDA BEZPEČNOSTI 3
- PROSTUPY PRO KABELY BUDOU ZEDNICKY UTĚSNĚNÝ A ZAPRAVENY
- ZÁKLADOVÉ POLOTVARY 400x400x200 mm DODÁVKA RELÉOVÉHO DOMKU
- PROSTUP PRO VENTILATOR S Klapkou, Z VNĚJŠÍ STRANY NEREZOVÁ MŘÍŽKA S INTEGROVANOU SÍŤÍ PROTI PRONIKÁNÍ HMYZU
- DNO VÝKOPU PRO ZÁKLADOVÉ PATKY BUDE V TLOUŠŤICE 100 VYSYPÁNO DRCENÝM KAMENIVEM FRAKCE 0–16 mm

JIHOVÝCHODNÍ POHLED



SEVEROVÝCHODNÍ POHLED



<div>Ministerstvo dopravy Státní fond dopravní infrastruktury</div>			<div></div>
Jiné ověření:		Paré:	
Orientační schéma:		Razítko oprávněné osoby:	
		Podpis: Datum:	
Revize:	Datum:	Popis:	Kontroloval:
000	10.05.2024	Definitivní odevzdání dokumentace	Ing. Dominik Mojžíšek
Stavebník/Investor:		<b>Správa železnic, státní organizace</b>	
Adresa:		<b>Dlážděná 1003/7, 110 00 Praha 1</b>	
Zástupce investora:		<b>Stavební správa východ</b>	
Adresa:		<b>Nerudova 1, 779 00 Olomouc</b>	
		<div> <b>SPRÁVA ŽELEZNIC</b></div>	
Zhotovitel díla:		<b>Signal Projekt s.r.o.</b>	
Adresa:		Videňská 55, 639 00 Brno	
Kontakt:		T: +420 543 233 962 E: projekce@signalprojekt.cz	
		<div></div>	
Zhotovitel části/objektu:		<b>EXprojekt s.r.o.</b>	
Adresa:		Heršpická 758/13, 619 00 Brno	
Kontakt:		T: +420 533 312 000 E: info@exprojekt.cz	
		<div></div>	
Hlavní projektant (HIP):		<b>Jaromír Kielor</b> Specialista: -	
Název stavby/akce:		<b>Doplnění závor na přejezdu P7724 v km 263,911 trati Ostrava-Svinov - Opava východ</b>	
		Označení investora: <b>S622300066</b>	
Název části:		Pozemní stavební objekty a technické vybavení pozemních stavebních objektů	
		Zakázka: <b>23-106-35-211</b>	
Název objektu/díle části:		<b>Reléový domek P7724</b>	
		Označení části: <b>D.2.2.1</b>	
		Označení objektu/komplexu: <b>SO 11-72-01</b>	
Název přílohy:		Pohledy	
Název díle části přílohy:		<b>2. 003</b>	
Odpovědný projektant:		Zpracovatel přílohy: Ing. Róbert Tomov	
Ing. Róbert Tomov		Měřítko: 1:25	
Kraj: Moravskoslezský		Formáty: 6 x A4	
		TUDU: 225102	
		Stupeň dokumentace: <b>DUSP+PDPS</b>	
		Smluvní datum zpracování: <b>10.05.2024</b>	
Ověření investice: S 6 2 2 3 0 0 0 6 6 - P D P S - 0 2 2 0 1 - S 0 1 1 2 2 0 1 - X X - 2 - 0 0 3 - 0 0 0 (Prostor pro další informace)			